

# 「学校いじめ防止基本方針」

## ア いじめ防止対策組織について

いじめのささいな兆候や懸念、生徒からの訴えを、特定の教員が抱え込むことのないよう、組織として対応するために、「いじめ防止委員会」を設置する。

### (ア) 「いじめ防止委員会」について

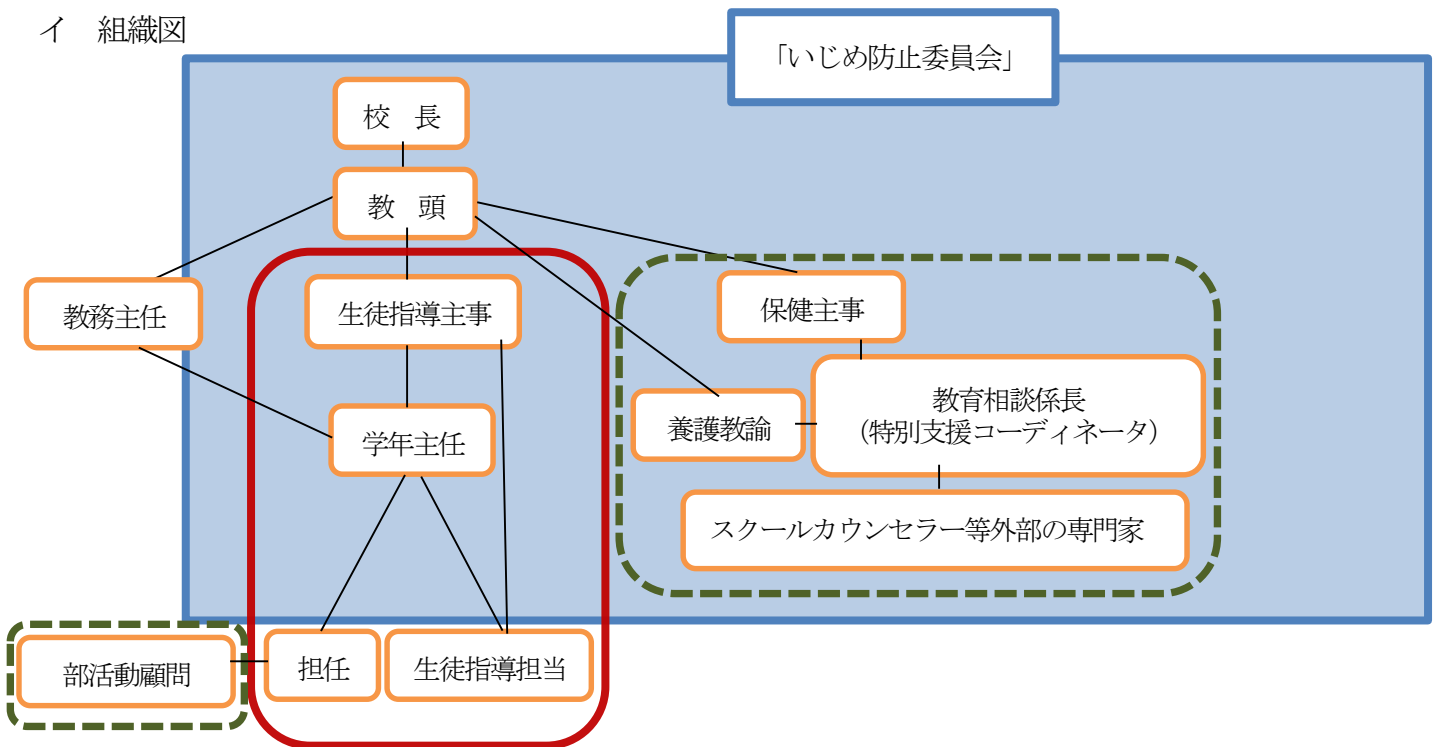
#### a 委員会のメンバー

校長、教頭、教務主任、生徒指導主事、保健主事、教育相談係長（特別支援コーディネータ）、学年主任、養護教諭（必要に応じて、スクールカウンセラー等外部の専門家を加える。）

#### b 指導・支援チーム

委員会が、事案に応じて、適切な教員等をメンバーとする指導・支援チームを決定し、実際の対応を行わせる。いじめの防止、早期発見、早期対応に当たっては、事案によって関係の深い教職員を追加したり、ネットいじめなどでは、インターネットに詳しい教員を加えたりするなど、適切なメンバーで対応できるよう柔軟にチームを組んで対応する。

## イ 組織図



※  は、指導・支援チームの中心。必要に応じて  のメンバーが加わる。

ウ 取組の年間計画

	未然防止の取組	早期発見の取組	「いじめ防止委員会」の動き	保護者・地域との連携
4月	○保健調査の実施【全学年】(保) ○相談室の周知【1学年】(保) ○面接週間【全学年】(学)			
5月	○クレペリン説明会(保) ○情報モラル講話【全学年】(生)	○学習状況検討会(教)(学) ○夏季クラスマッチ【全学年】(特)(学) ○「心のアンケート(いじめアンケート)」の実施【全学年】(保)(学)	○現職研修①(研)	○PTA総会(総)
6月	○生活実態調査【全学年】(学) ○公開授業【全学年】(教)(科) ○公開部活動(特)		○「取組評価アンケート」の項目の検討(生)(保)(学) ○教育相談委員会(保)・いじめ防止委員会(生)(学)(保)	○公開授業・公開部活動(教)(特)
7月	○保護者面談【全学年】(総)(学) ○看護体験実習【希望者】(進)	○保護者面談【全学年】(総)(学)		○保護者面談【全学年】(総)(学)
8月	○私立幼稚園体験学習【希望者】(進)	○全校出校日(学)		
9月	○面接週間【全学年】(学)	○「心のアンケート(いじめアンケート)」の実施【全学年】(保)(学) ○夏季休業中疾病調査【全学年】(保)	○「取組評価アンケート」の項目の検討(生)(保)(学) ○教育相談委員会(保)・いじめ防止委員会(生)(学)(保)	○学校評議員への学校行事の公開(総) ○文化祭バザー(特)
10月		○学習状況検討会(教)(学)	○現職研修②(研)	
11月	○読書週間【全学年】(図)	○各学年担任会(学)	○教育相談委員会(保)・いじめ防止委員会(生)(学)(保)	
12月	○保護者面談【全学年】(総)(学) ○人権講話【全学年】(保) ○清掃ボランティア【全学年】(特)	○「心のアンケート(いじめアンケート)」の実施【全学年】(保)(学)	○「取組評価アンケート」の実施(生)(保)(学) ○学校評価(総)	○保護者面談【全学年】(総)(学)
1月		○冬季休業中疾病調査【全学年】(保)		
2月			○教育相談委員会(保)・いじめ防止委員会(生)(学)(保) ○自己評価	
3月	○地元保育園訪問【希望者】(特) ○【新入生オリエンテーション】(生)	○春季クラスマッチ【1・2学年】(特)(学)	○学校関係者評価の結果を検証し、「いじめ防止基本方針」の見直し	○学校関係者評価委員会で「自己評価」の評価を行う。

(教)…教務部 (生)…生徒指導部 (保)…保健厚生部 (特)…特別活動部 (進)…進路指導部  
 (総)…総務部 (研)…研修情報部 (図)…図書部 (学)…学年会 (科)…教科会